

Traumatología Facial

Valoración y tratamiento de los traumatismos y fracturas en los huesos de la cara.

Cirugía Ortognática

Es el tratamiento de las alteraciones o asimetrías en el esqueleto facial. Mandíbula excesivamente grande, maxilar pequeño, etc.

Normalmente el **Cirujano Maxilofacial** trabajará en equipo con su **ortodoncista** en el estudio, planificación y tratamiento de estas anomalías.

Patología tumoral

Tratamiento de los tumores malignos y benignos de la cavidad oral, cara y cuello.

Patología de las glándulas salivares

Tratamiento de las alteraciones de las glándulas encargadas de la producción de saliva (parótida, submaxilar, sublingual...).

 Capiro Clínica Albacete

Servicio de
**CIRUGÍA ORAL Y
MAXILOFACIAL**



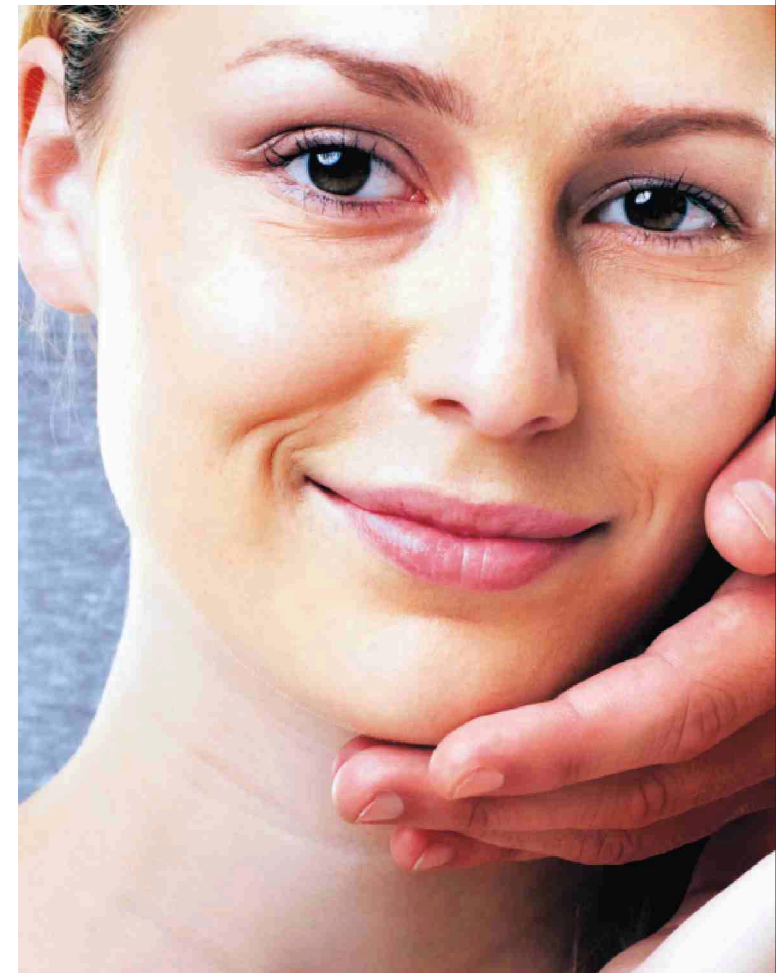
Pide cita médica online en
www.capirosanidad.es

 **902 02 03 22** información y
citaciones

 Capiro Sanidad
tu salud en buenas manos

Plaza del Madroño, 11 - 02006 Albacete
Tel. 967 24 71 00

www.capirosanidad.es



Servicio de
**CIRUGÍA ORAL Y
MAXILOFACIAL**

Servicio de CIRUGÍA ORAL Y MAXILOFACIAL

La Cirugía Oral y Maxilofacial es una **ESPECIALIDAD MÉDICO-QUIRÚRGICA**, ejercida por **médicos altamente cualificados** cuyo ámbito de actuación es la boca, la cara y el cuello.



Dr. Cortés
Jefe de Servicio de
Cirugía Oral y Maxilofacial

En el SERVICIO DE **CIRUGÍA ORAL Y MAXILOFACIAL** de Capiro Clínica Albacete ofrecemos:

Cirugía Oral

- Extracción de muelas del juicio.
- Extracción de restos radiculares.
- Extracción de caninos y otras piezas dentales incluidas.
- Preparación para determinado tratamiento de ortodoncia o colocación de prótesis dentales.
- Extirpación de pequeños tumores y lesiones en lengua, encías, etc.
- Frenillos labiales y linguales.



Implantes dentales

Los implantes dentales son dispositivos cilíndricos, de titanio puro, con una superficie roscada que sustituye a la raíz de un diente que se ha perdido.

Existen diferentes modalidades de tratamiento, en función de las **necesidades de cada paciente**: sustitución de una pieza, de varias piezas y de arcadas completas. La intervención en manos expertas **es muy sencilla**, en general con una duración de tan solo unos minutos y **prácticamente indolora**, con una recuperación posterior rápida, en función de la técnica empleada.

- **IMPLANTES INMEDIATOS:** Colocación del implante y del diente el mismo día.
- **IMPLANTOLOGÍA BÁSICA**
- **IMPLANTOLOGÍA AVANZADA:** Incluyendo la solución de casos complejos en que puede ser necesario el uso de injertos óseos para aumentar el hueso de los maxilares, elevación de seno, etc.

Todo ello previo estudio y valoración por parte de nuestro equipo de profesionales y con la posibilidad de realizarlo bajo anestesia local, con sedación o en casos más complejos y concretos bajo anestesia general.